

Adaptación Empresarial al Cambio Climático

Alianza Empresarial para el Desarrollo - AED





Contribuir a una sociedad próspera, inclusiva, digna y en armonía con el ambiente, a través de un sector empresarial consciente, articulado y comprometido.





Compromiso Empresarial
para aumentar la
Ambición Climática

123 empresas firmaron un compromiso para aumentar su ambición climática

Estamos comprometidos con la acción climática. Estamos preparados para acelerar soluciones que apoyen el cumplimiento de las Contribuciones Nacionales establecidas ante las Naciones Unidas, a proponer acciones individuales y de manera conjunta más ambiciosas que permitan abordar el cambio climático de manera integral y a contribuir con los objetivos establecidos por el Acuerdo de París.



Agenda

- Adaptación al cambio climático y riesgos a nivel empresarial: Elizabeth Venegas, Directora Dimensión Ambiental, AED
- Identificación de riesgos climáticos en las empresas: Paola Cerdas, Asesora en Sostenibilidad y Cambio Climático, AED
- Casos empresariales de acciones en adaptación:
 - Coopeservidores: Carolina Lizano, gerente de relaciones corporativas y sostenibilidad
 - Florex: Yaudicia Vargas, Coordinadora de Sostenibilidad
- Espacio para Preguntas

¿Qué implica para una organización una situación como las de las fotografías?



CR Hoy, 16/11/2020



AM Prensa, 29/09/2020



MITIGACIÓN AL CC: acciones y/o iniciativas para reducir/prevenir las emisiones de gases de efecto invernadero (GEI) o para potenciar su eliminación de la atmósfera mediante sumideros.

ADAPTACIÓN AL CC: Proceso de ajuste en los sistemas naturales o humanos en respuesta a estímulos climáticos reales o esperados, o sus efectos con la finalidad de moderar el daño potencial y aprovechar oportunidades beneficiosas.

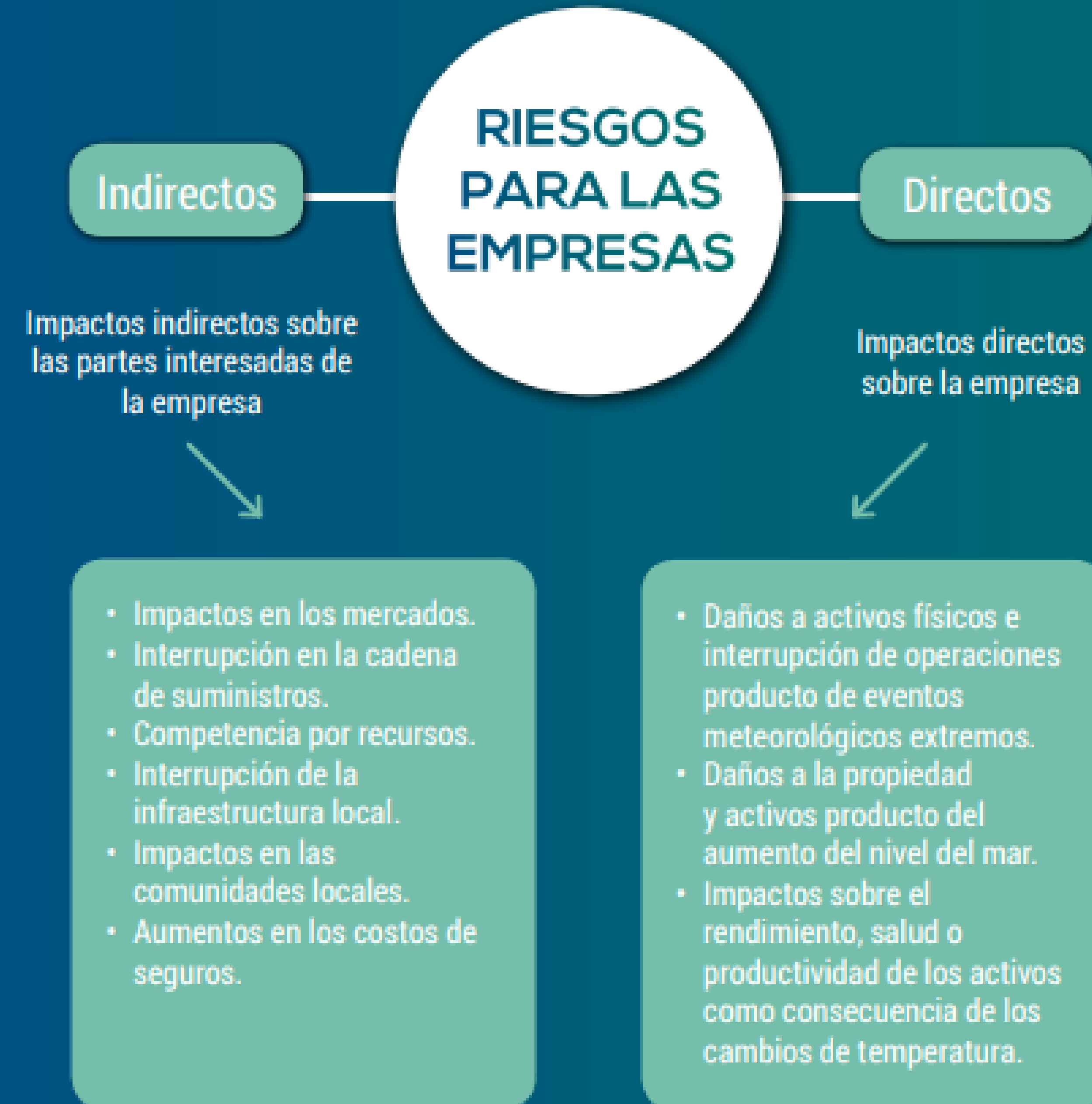
Fuente: IPCC, 2014. & CMUCC, 2018

Uno de los principales objetivos de la adaptación al cambio climático es **reducir el riesgo de impactos climáticos negativos** y potenciar al máximo las oportunidades que puedan surgir

¿Por qué las empresas deben buscar medidas de adaptación al cambio climático?

Porque los impactos del cambio climático son inevitables en muchas de las regiones del planeta, lo que genera efectos directos sobre la salud, mortalidad, la seguridad alimentaria, patrones migratorios, ecosistemas naturales y por supuesto en la economía a nivel local e internacional (PricewaterhouseCoopers [PwC], 2011, p.5)

SECTOR EMPRESARIAL



Efectos del Cambio Climático en el Sector Empresarial

- Interrupciones en el negocio y pérdidas en la productividad y ventas.
- Aumento de costos no planeados para la adaptación al cambio climático, manejo de riesgos y aprovechamiento de oportunidades.
- Se genera una nueva gama de amenazas y posibles oportunidades comerciales.
- Aumento de inversión en tecnología para monitoreo, protección contra inundaciones, equipo de refrigeración, salud y seguridad operacional.
- Impactos a escala global en el mercado internacional y la cadena de valor (capacidad de suplir con las demandas del mercado).

Efectos del Cambio Climático en Recursos Humanos

- Consideraciones en los impactos en el ambiente de trabajo (olas de calor).
- Interrupción en la capacidad de desplazamiento de los colaboradores a las instalaciones (inundaciones u otros eventos climáticos extremos).
- Aumento de costos para adecuar las condiciones de salud y seguridad ocupacional consecuente a la variabilidad climática.
- Mayor cantidad de quejas.
- Nuevos retos para la atracción y retención de talento.

Capacidad de Adaptación



Capacidad para adaptarse al cambio climático (incluida la variabilidad climática y los extremos) para moderar daños potenciales, aprovechar las oportunidades o hacer frente a las consecuencias.

- Institucional
- Humana
- Financiera

Fuente: IPCC, 2014

Políticas y Planes Nacionales



Política Nacional de
Gestión de Riesgo 2016 -
2030



GUÍA DE EXPERIENCIAS EN ADAPTACIÓN AL CAMBIO CLIMÁTICO



Con el aporte de:



https://www.aedcr.com/sites/default/files/docs/guiacc_final.pdf

Retos presentados por las empresas a la hora de plantear sus estrategias frente al CC

falta de concientización sobre riesgos climáticos dentro de la empresa

ausencia de visión para la creación de políticas

incertidumbre con respecto al alcance de riesgos futuros

A pesar de esto, las mismas pueden generar opciones de mejora al adaptarse a un entorno de mercado, en continuo cambio, sin importar si estos cambios son económicos, sociales o medioambientales, e inclusive es posible que surjan **nuevas ventajas competitivas y sostenibles** para cada empresa, gracias a la adaptación.

Ejemplos en adaptación al cambio climático para el sector empresarial

Localizar los impactos climáticos

Rápida respuesta a los cambios del mercado y productos

Apoyar a los proveedores para que se protejan frente a los riesgos climáticos

Comprender cómo los riesgos climáticos pueden afectar la eficacia operativa

Incorporar los riesgos climáticos a la selección de emplazamientos

Incorporar distintos escenarios climáticos para reducir riesgos de incumplimiento legal

Demostrar la gestión de los riesgos climáticos puede mejorar la asegurabilidad y reducir el costo de materiales primas y reclamos

Ayudar a la comunidad local a prepararse para el futuro, garantizando la movilidad, salud y seguridad de los colaboradores

EVENTOS CLIMÁTICOS

IMPACTO

MEDIDA DE ADAPTACIÓN PROPUESTA

Aumento de eventos hidrometeorológicos

Aumento de la incidencia de electrocuciones de fauna silvestre por migraciones	Capacitación a los colaboradores sobre manejo de vida silvestre
Aumento en la inversión de materiales para el reforzamiento y aislamiento de la red para evitar las electrocuciones	Incorporar en la política ambiental y la estrategia organizacional las compras sostenibles
Aumento de la cantidad comprada de materiales como postes	
Problemas en la productividad de la generación eléctrica	Elaborar un estudio para conocer el futuro de la generación a base de energías renovables considerando escenarios de cambio climático

Altas temperaturas

Afectación al confort térmico de los colaboradores	Incorporar criterios de construcción sostenible en las nuevas edificaciones
--	---

EVENTOS CLIMÁTICOS

IMPACTO

MEDIDA DE ADAPTACIÓN PROPUESTA

Exceso de lluvias

Escasez de productos como elotes y culantro	Buscar proveedores alternos por zona.
Aumento de ventas express.	Diversificar opciones de servicio express.
Aumento de costos de proveedores.	Negociación de márgenes de precios para no afectar el negocio.
Baja calidad del producto final	Incluir ensalada tricolor- Adaptar el menú a la disponibilidad de productos
Inundación de calles y colapso de alcantarillas que disminuye a los clientes.	Protocolo de limpieza de alcantarillas.

Adaptación al cambio climático: incentivos desde los gobiernos



Green roofs in Basel, Switzerland: combining mitigation and adaptation measures

The city of Basel in Switzerland has implemented an incentive programme to promote green roofs as both a mitigation measure to save energy and hence reduce emissions, and an adaptation measure, lowering indoor temperatures and absorbing rainwater, thus reducing flood risk. There are also biodiversity and social aesthetic benefits. Climate projections suggest that by the 2050s, the temperature in the Basel region could increase by 2 °C in winter and 2.5 °C in summer. Extreme rainfall events are also likely to increase in frequency and severity.



¿Cuáles han sido los efectos negativos en su organización por eventos climatológicos?

Huracán Otto
Ciclón Tropical Nate
Efectos Indirectos del
Huracán Eta





Huracán Eta: 59 inundaciones, 8 deslizamientos y rutas afectadas en Costa Rica

Los números que reportó la Comisión Nacional de Emergencias (CNE) respecto a emergencias atendidas hasta el momento (1:20 p.m.) son:

- 59 reportes por inundación
- 8 deslizamientos
- 26 personas en albergues
- Afectación de lluvias de leve a moderada en 27 cantones
- 26 puntos de afectación en rutas nacionales

Sobre la crecida de ríos, Solís indicó que se reportan:

- Pacífico Sur: Abrojo, Corredores, La Bonita
- Pérez Zeledón: Barú
- Pacífico Central: Barranca
- Pacífico Norte: río Ora, Millal y Bongo
- Zona Norte: río San Juan y río Colorado

Fuente: El Observador, 2020.

Vulnerabilidades elevan riesgo de Centroamérica frente a desastres naturales

Centroamérica, un territorio de 522,760 kilómetros cuadrados que concentra entre un 7% y un 10% de la biodiversidad mundial, es una región geográfica con marcados contrastes entre el Caribe y el Pacífico.

El informe señala que el costo económico los desastres climáticos e hidrometeorológicos (sequías, inundaciones, entre otros) registrados en Centroamérica en los últimos 20 años es de alrededor de 37.338 millones de dólares.

“El futuro de las personas de Centroamérica está en la ciudades y cómo preparamos las ciudades para hacerlas más resilientes. Las crisis hacen evidente los retos, y el cambio climático es una oportunidad para ver que muchas veces no se manejaron con un abordaje integral, y es hora de trabajar pensando en la inclusión, patrimonio cultural y la prevención”, destacó Sakho.

Fuente: Forbes, 2020.





PMA

América Latina y el Caribe: la segunda región más propensa a los desastres naturales

3 Enero 2020 | América



Catástrofes naturales a veces exacerbadas por el cambio climático como huracanes, terremotos, sequías e inundaciones han afectado a 152 millones de personas en toda la región desde el año 2000.

Del 2000 a la fecha, la región ha enfrentado un promedio de 17 huracanes anuales y 23 de ellos han sido de categoría 5.

Del 2000 a la fecha, la región ha enfrentado un promedio de 17 huracanes anuales y 23 de ellos han sido de categoría 5.

Según la ONU, las tormentas que afectan a Centroamérica y el Caribe son cada vez más poderosas y producen un aumento de las precipitaciones y mayor marejada debido al cambio climático.

Tormentas más frecuentes e intensas en la región significa que hay menos tiempo para la recuperación entre eventos, como lo atestigua el caso de Dominica.

Fuente: ONU, 2020.





PMA

América Latina y el Caribe: la segunda región más propensa a los desastres naturales

3 Enero 2020 | América



Catástrofes naturales a veces exacerbadas por el cambio climático como huracanes, terremotos, sequías e inundaciones han afectado a 152 millones de personas en toda la región desde el año 2000.

El fenómeno de El Niño contribuye a la sequía en América del Sur, incluida la zonas andinas de Ecuador, Perú y Bolivia, así como el noreste de Brasil, y en América Central ocasionó sequías graves que dieron lugar a **una crisis prolongada en el Corredor Seco de América Central**, específicamente en Guatemala, El Salvador, Honduras y Nicaragua.

Fuente: ONU, 2020.

RIESGO CLIMÁTICO: son las posibles consecuencias negativas en estrategias, proyectos o actividades de las organizaciones debido a las condiciones climáticas cambiantes

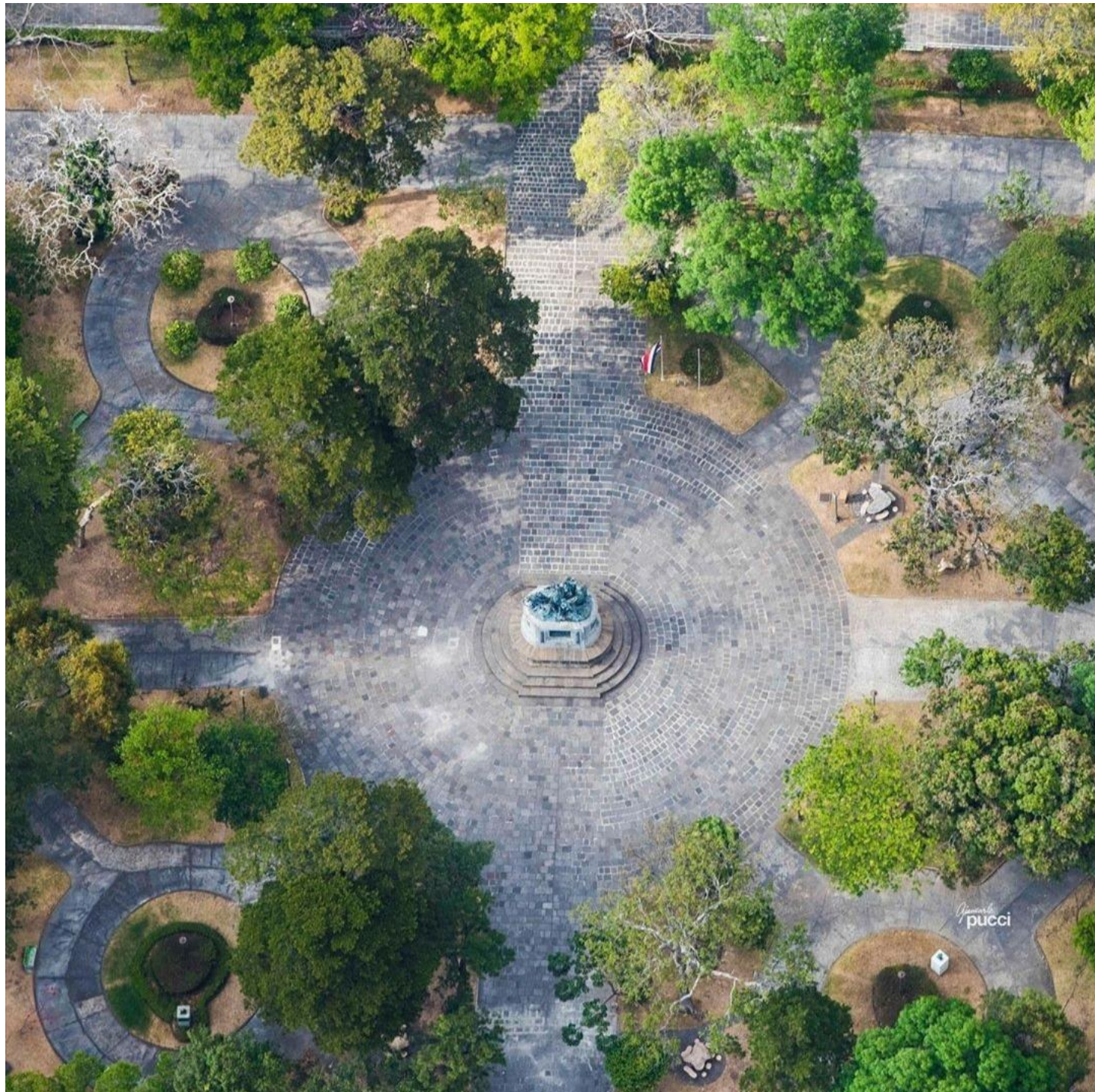


Pérdidas ocurridas
Riesgo no manejado



Pérdidas Potenciales

Resiliencia



La capacidad de un sistema, comunidad o sociedad expuesta a los peligros, de resistir, absorber, adaptarse, transformarse y recuperarse de los efectos de un peligro de manera oportuna y eficiente, incluyendo la preservación y restauración de sus estructuras básicas esenciales y funciones a través de la gestión de riesgos.

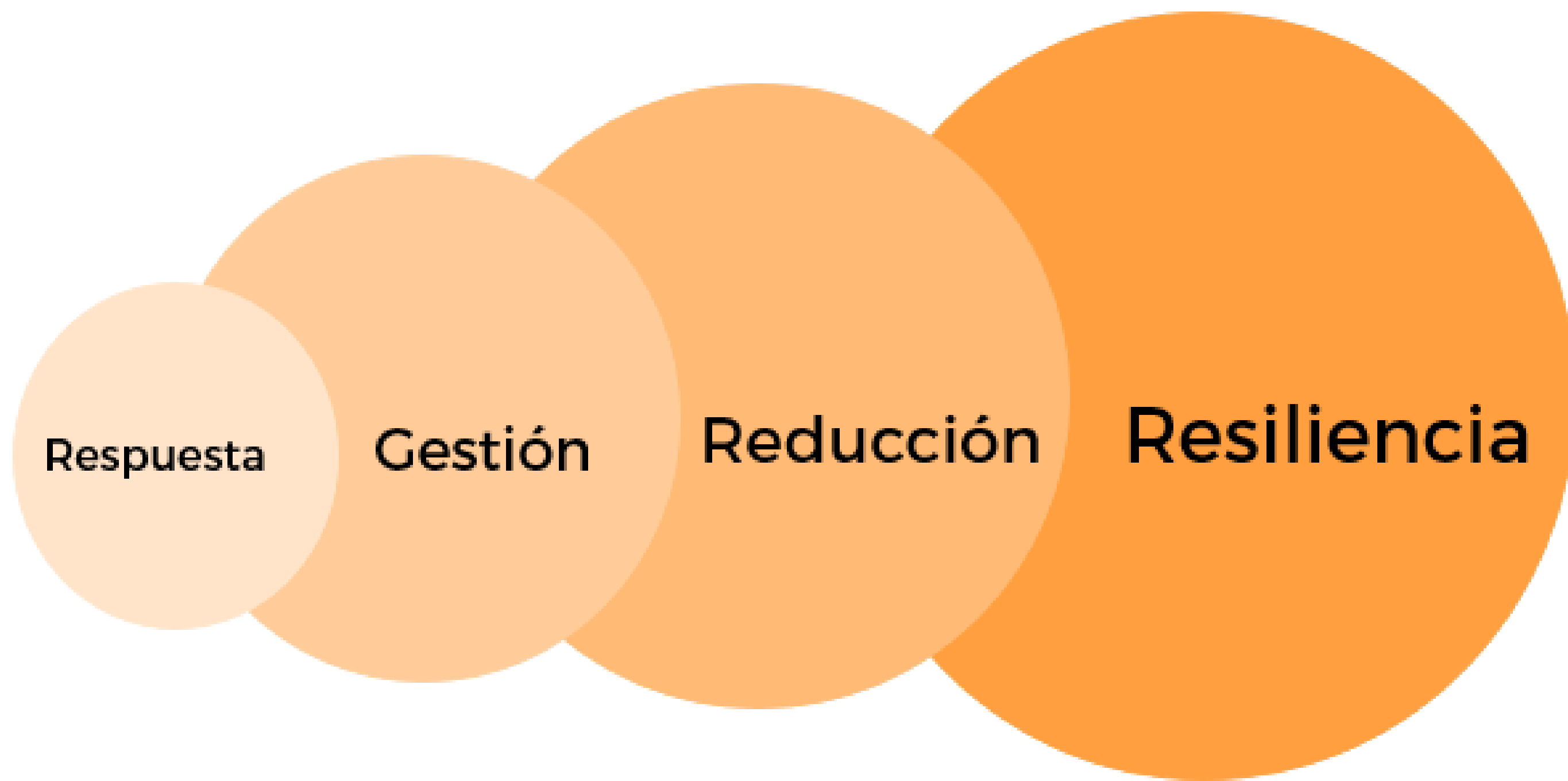
¿Cómo gestionamos la adaptación al cambio climático en nuestras organizaciones?



Programa País
**CARBONO
NEUTRALIDAD** 2.0
Oficial del Gobierno de Costa Rica



Gestión de los Riesgos Climáticos



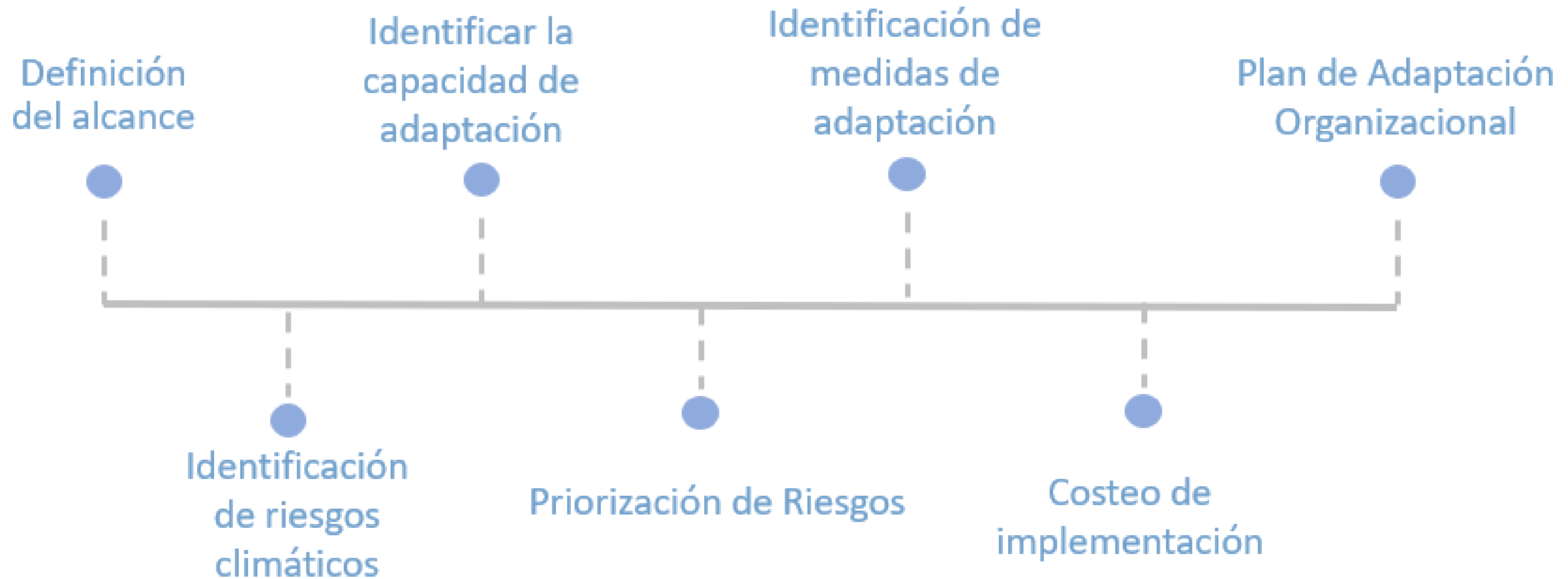
Prevenir y evitar nuevos riesgos
Reducir riesgos existentes de las
Continuidad de las operaciones

Evaluación de Riesgos al Cambio Climático de Primer Nivel

- Línea base para comprender el riesgo del cambio climático en mi organización.
- Generación de un plan de acción para los riesgos identificados que permita incrementar la capacidad de resiliencia de la organización.
- Identificación de áreas de operaciones (activos, servicios, características geográficas) que requieren de una evaluación mas detallada (segundo nivel) para una planificación efectiva.
- Identificación de Partes Interesadas que deban ser consideradas en una evaluación de segundo nivel.
- Proporcionar la base para que los tomadores de decisiones (niveles gerenciales) para lograr el compromiso necesario para obtener recursos y liderazgo para actuar en la organización

Fuente: Climate & Disaster Risk Screening Tools, 2020.

Metodología



Metodología basada en las Herramientas de The World Bank Climate, Disaster Screening Tools (USAID and Coast Adapt) y UKCIP Adaptation for Climate Change & Herramienta AdaptaRSE.

Capacidad de Adaptación



Capacidad para adaptarse al cambio climático (incluida la variabilidad climática y los extremos) para moderar daños potenciales, aprovechar las oportunidades o hacer frente a las consecuencias.

- Institucional
- Humana
- Financiera

Fuente: IPCC, 2014.

Riesgo



Potencial de consecuencias en que algo de valor (incluidos los propios humanos) está en peligro con un desenlace incierto.

Se representa como la **probabilidad** que dichos sucesos o tendencias peligrosos ocurran multiplicado por las **consecuencias** en caso de que ocurran tales sucesos

Fuente: IPCC, 2014.

Mapeo de Riesgos

Temperatura

Olas de calor consecuentes al incremento de temperatura.

Impactos en:

- Riesgos en la salud pública (colaboradores, proveedores y clientes)
- Fiabilidad del suministro eléctrico
- Afectaciones en instalaciones
- Afectaciones en procesos (Servidores de TI o equipo de computo)
- Capacidad de detección del riesgo (sistema de alerta del IMN o autoridad competente)

Inundaciones

- Impacto directo en las comunidades y la infraestructura
- Riesgo en la capacidad de producción (sector agro y agrícola)
- Riesgo en la cadena de suministro/logística por cierres de puentes y carreteras
- Identificación de instalaciones con potencial riesgo de impacto directo o indirecto por inundaciones
- Impacto en la capacidad de sus colaboradores y/o clientes de desplazarse hacia su organización
- Identificación de partes interesadas que requieran ser desplazados por los efectos de las inundaciones

Sequías

- Impacto en la disponibilidad del recurso hídrico en las instalaciones de su organización
- Impacto en la cadena de valor por falta de disponibilidad de alimentos
- Impacto indirecto por efectos negativos en colaboradores, clientes, proveedores y comunidad aledaña

Fuente: USAID Tool Strategy, 2020.

Mapeo de Riesgos

Tormentas/Ciclones

Aumento de fenómenos climáticos extremos con impacto en:

- Riesgo en la infraestructura y equipos de la organización
- Vulnerabilidad de la locación de las sedes de la organización
- Capacidad de respuesta y continuidad del negocio
- Impacto en la cadena de valor (logística)
- Impacto en colaboradores (capacidad de desplazamiento o que se encuentren en población con vulnerabilidad de desplazamiento).

Deslizamientos/Derrumbes

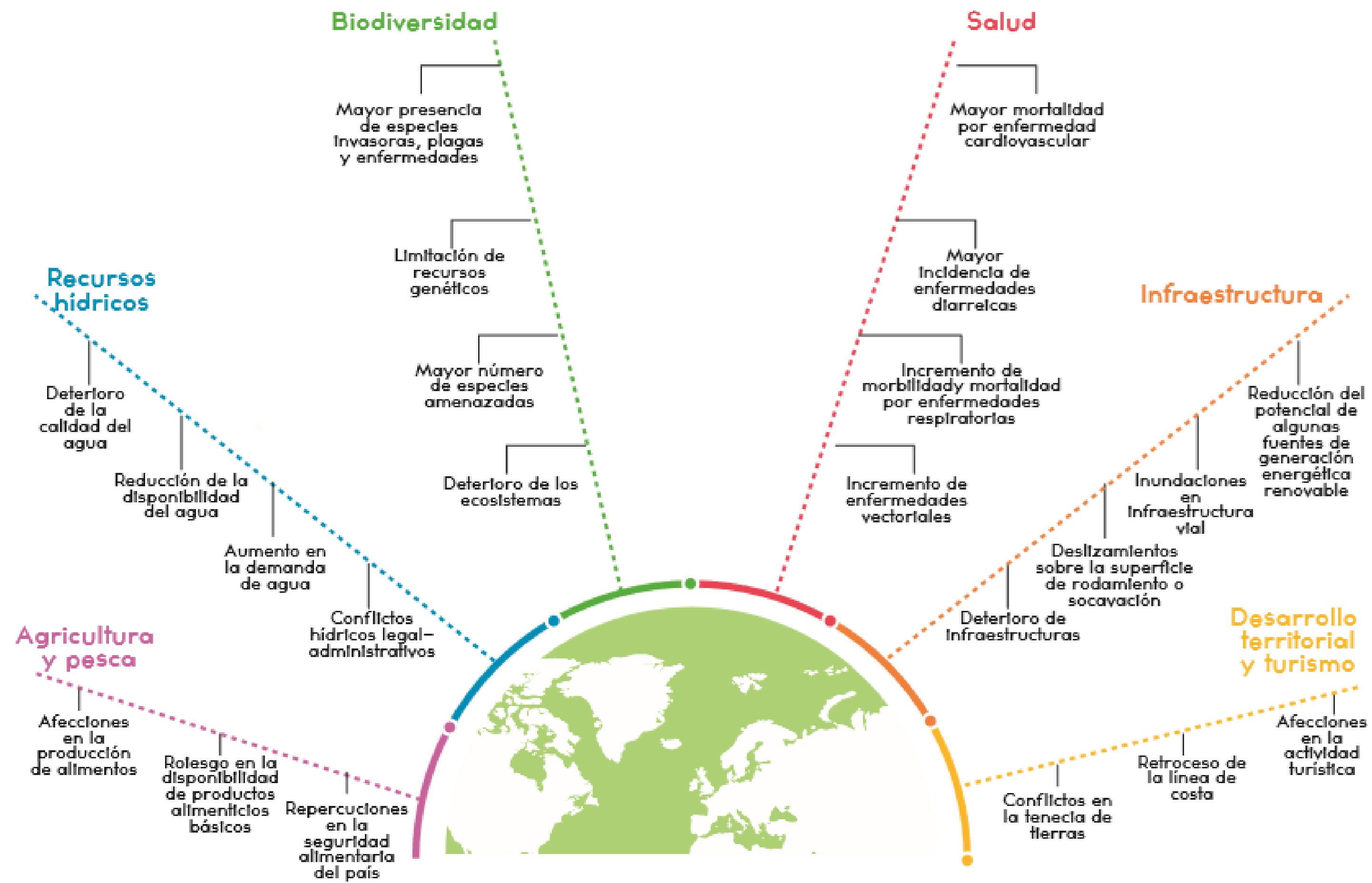
- Impacto en logística (uso de rutas en zonas de alta vulnerabilidad)
- Riesgo en instalaciones según locación
- Impacto en la cadena de valor
- Impacto en colaboradores (capacidad de desplazamiento o que se encuentren en población con vulnerabilidad de desplazamiento).

Aumento del nivel del mar y tormentas en costas

- Impacto directo en infraestructura por inundaciones
- Impacto en la cadena de valor (instalaciones, capacidad de producción o brindar servicios)
- Impacto a colaboradores
- Impacto en logística (exportación e importación)

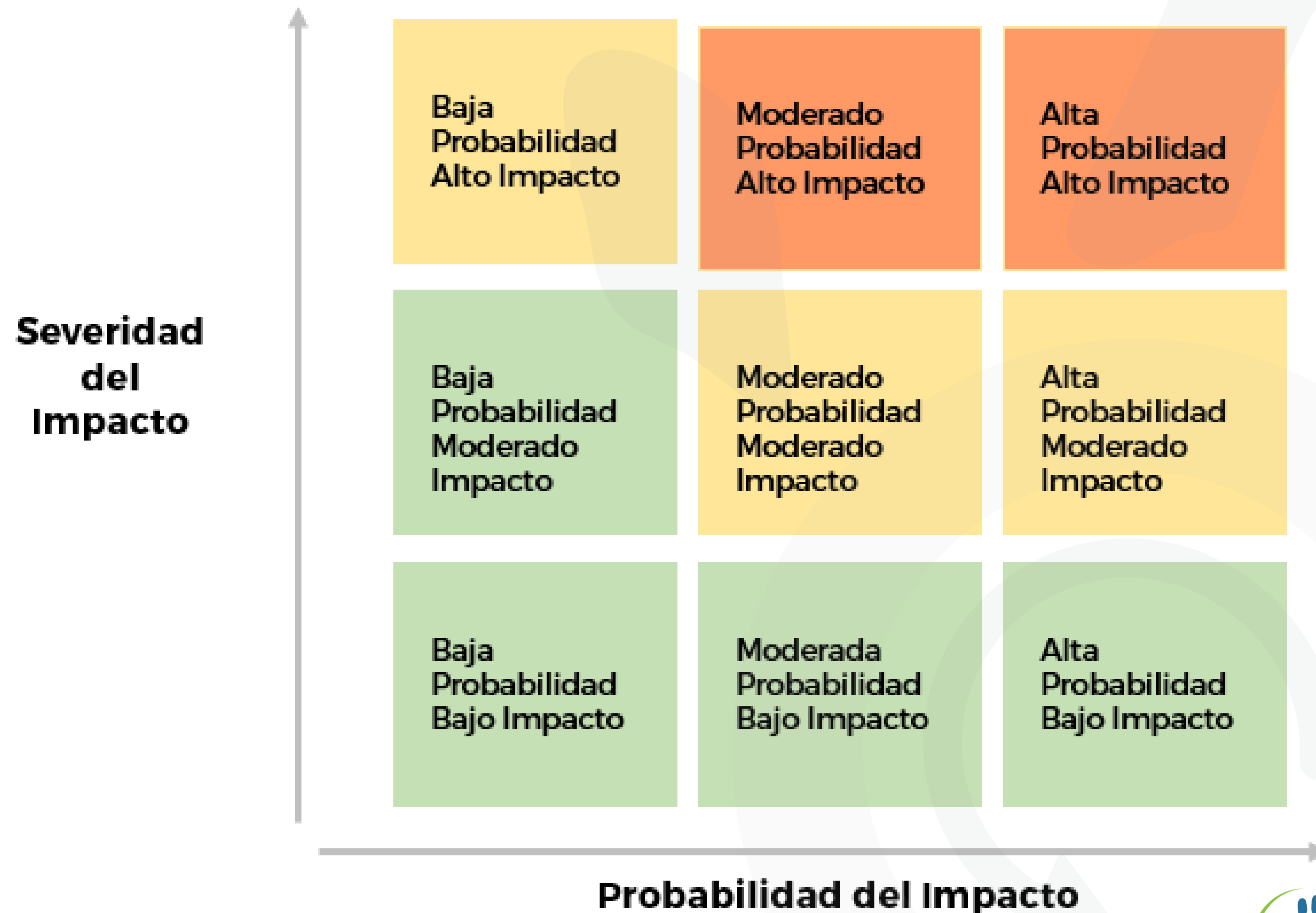
Fuente: USAID Tool Strategy, 2020.

Riesgos al Cambio Climáticos en Costa Rica



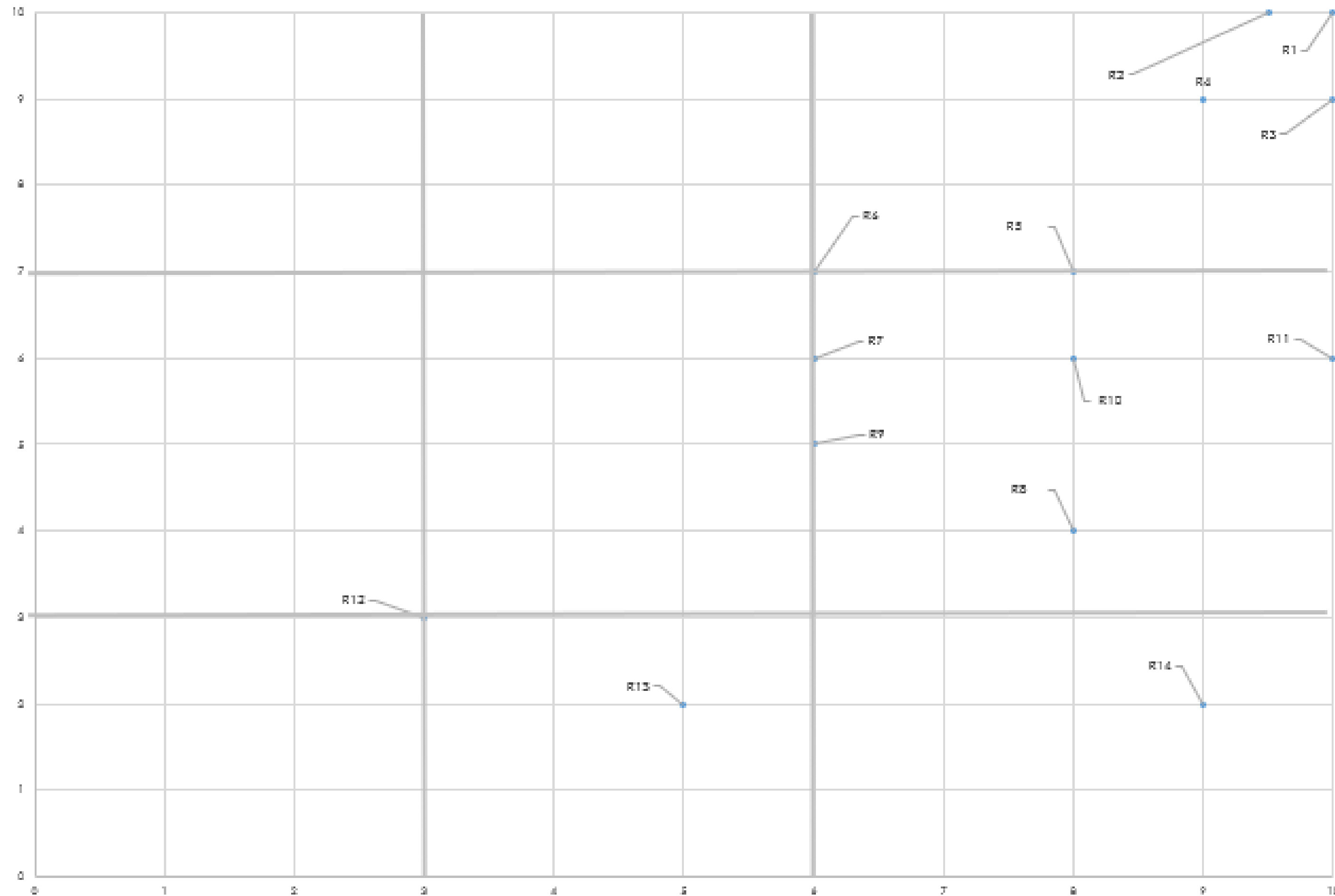
Fuente: Política Nacional de Adaptación, 2018.

Priorización de Riesgos



Priorización de Riesgos

Severidad



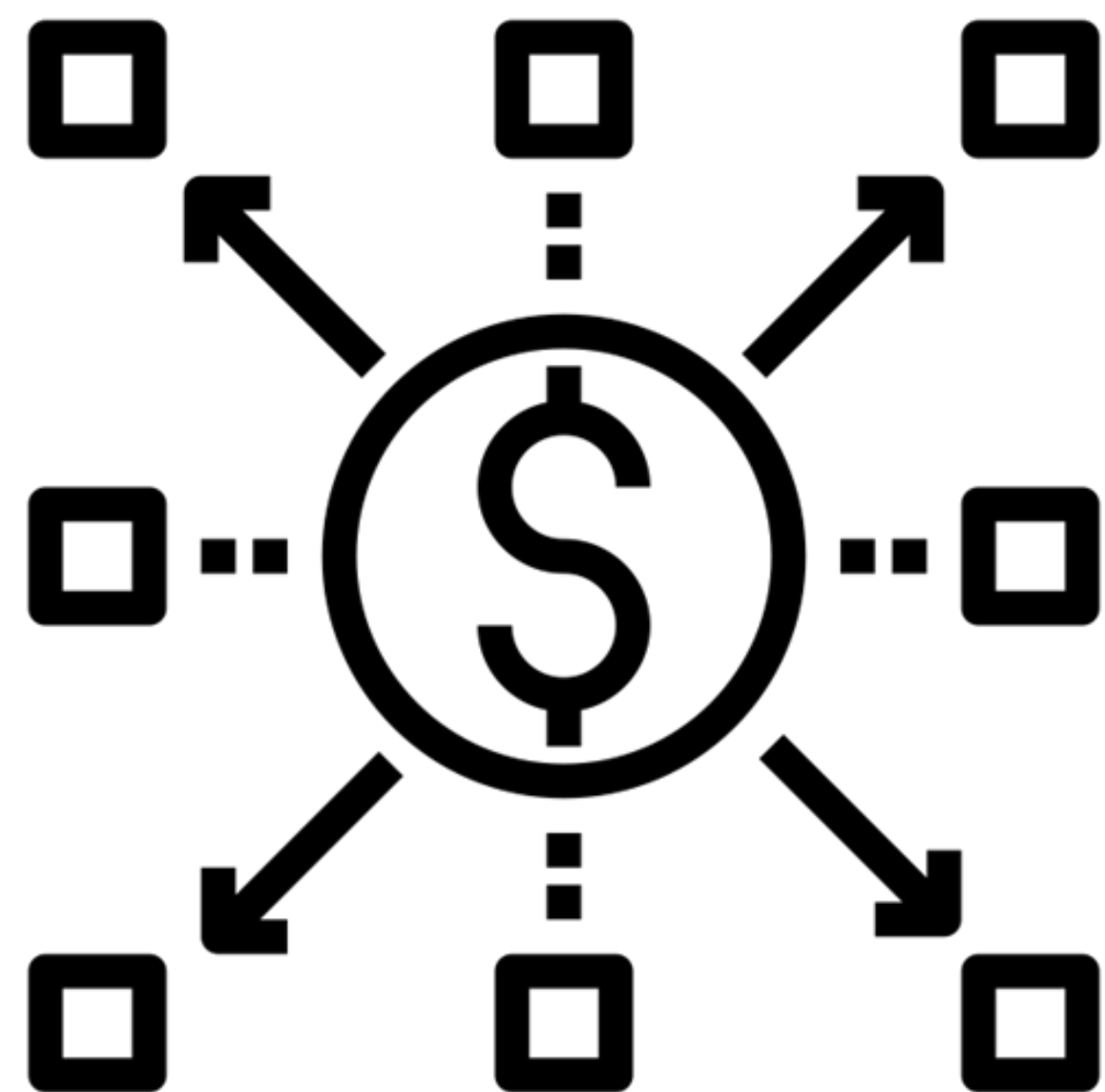
Probabilidad

Plan de Adaptación



- Riesgo Priorizados
- Acciones a implementar
- Tipo de Acción
- Objetivos
- Metas
- Indicadores de seguimiento y monitoreo
- Responsable
- Plazo de implementación

Costeo e Implementación de Medidas



- Factibilidad
- Costo de implementación
- Disponibilidad de recurso humano calificado
- Tiempo de ejecución
- Resistencia al cambio
- Urgencia
- Impacto



Programa País
**CARBONO
NEUTRALIDAD** 2.0
Oficial del Gobierno de Costa Rica

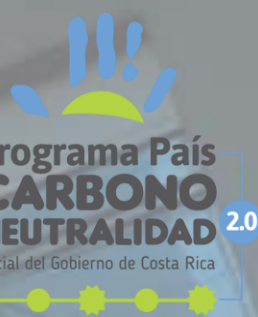


CS GRUPO FINANCIERO

Adaptación al cambio climático



SOMOS GENTE
AYUDANDO
GENTE.



CS GRUPO FINANCIERO



COOPESERVIDORES



**CS CORREDORA DE
SEGUROS**

- Desde su constitución como cooperativa de ahorro y crédito en 1957, trabaja por brindar experiencias memorables y mejorar la vida de sus asociados y clientes.
- Ofrecemos productos y servicios de ahorro, crédito, seguros e innovación en Costa Rica.

Propuesta de Valor



DIGITAL SIMPLE INNOVADORA HUMANA



Estrategia de Triple Bienestar



Certificaciones

- INTE G35:2012 Responsabilidad Social
- ISO 9001:2015 Calidad
- INTE B5:2016 Carbono Neutralidad
- ISO 14001:2015 Sistema de Gestión Ambiental



¿Por qué empezamos a trabajar
en adaptación al cambio
climático?



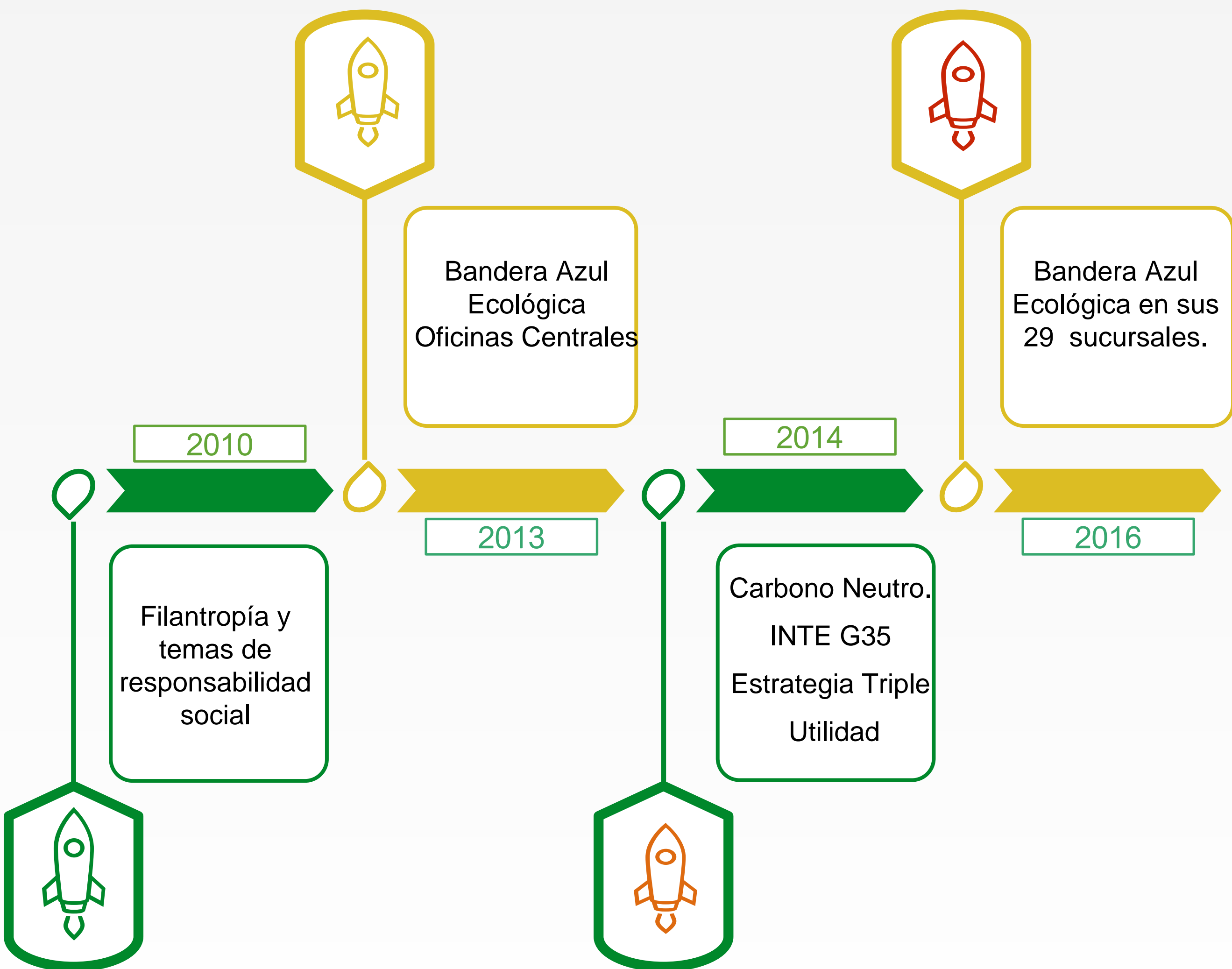
Programa País
**CARBONO
NEUTRALIDAD** 2.0

Oficial del Gobierno de Costa Rica



BIENVENIDOS A LA RUTA DE LA SOSTENIBILIDAD

Ruta de la Sostenibilidad

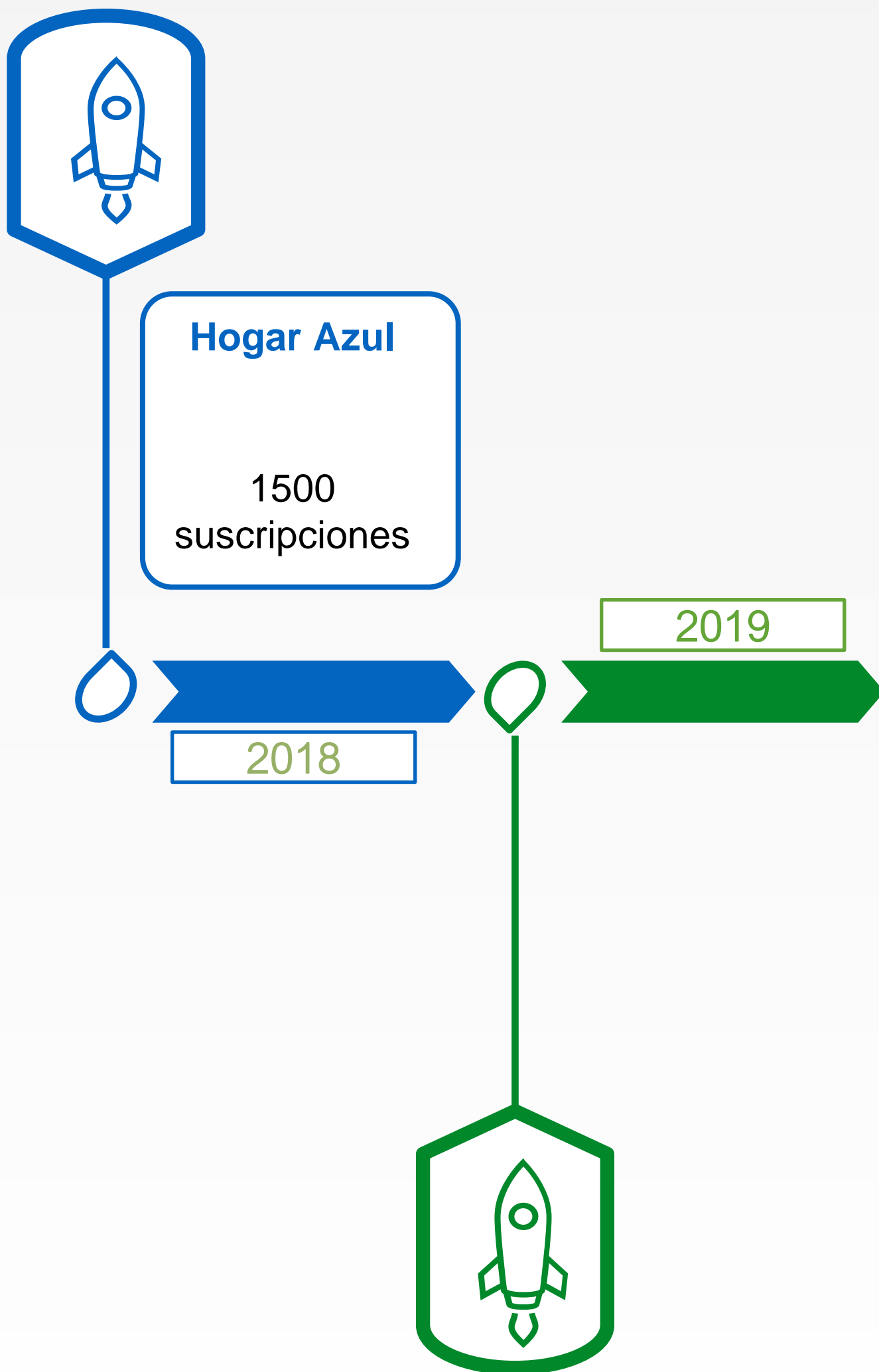


- Carbono Neutro: Importancia para CS de incluir el cambio climático dentro de su agenda.



- PBAE: Empieza a incorporar la adaptación al cambio climático.

Ruta de la Sostenibilidad

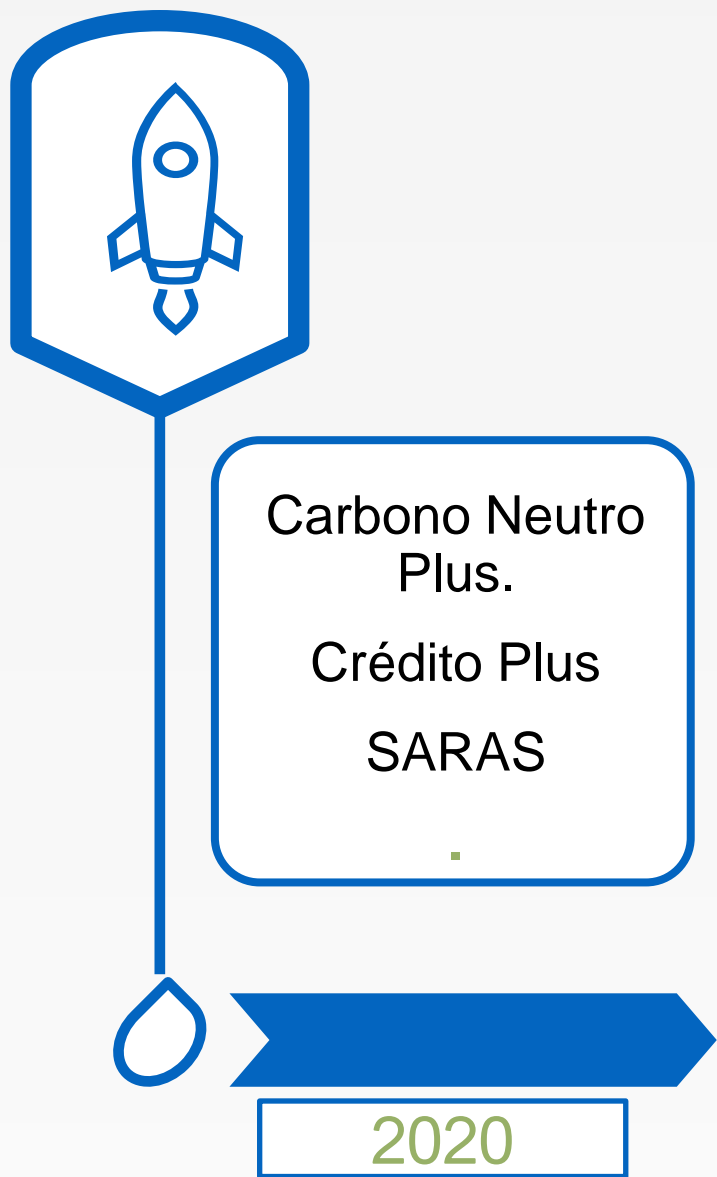


- Programa de Cadena de Valor Responsable Simbiosis
- Sistema de Gestión Ambiental ISO 14001:2015.
- Firmantes de:
 1. Principios de Banca Responsable.
 2. Protocolo verde para la Banca
 3. Carta de Ambiciones Climáticas
- Bandera Azul Ecológica

www.hogarazul.org



Ruta de la Sostenibilidad



- Carbono Neutro Plus
- Nuevo Portafolio de productos sostenibles
- Sistema de Análisis de Riesgos Ambientales y Sociales (SARAS)
- Estrategia de Adaptación al Cambio Climático



¿Dónde estamos? y próximos
pasos

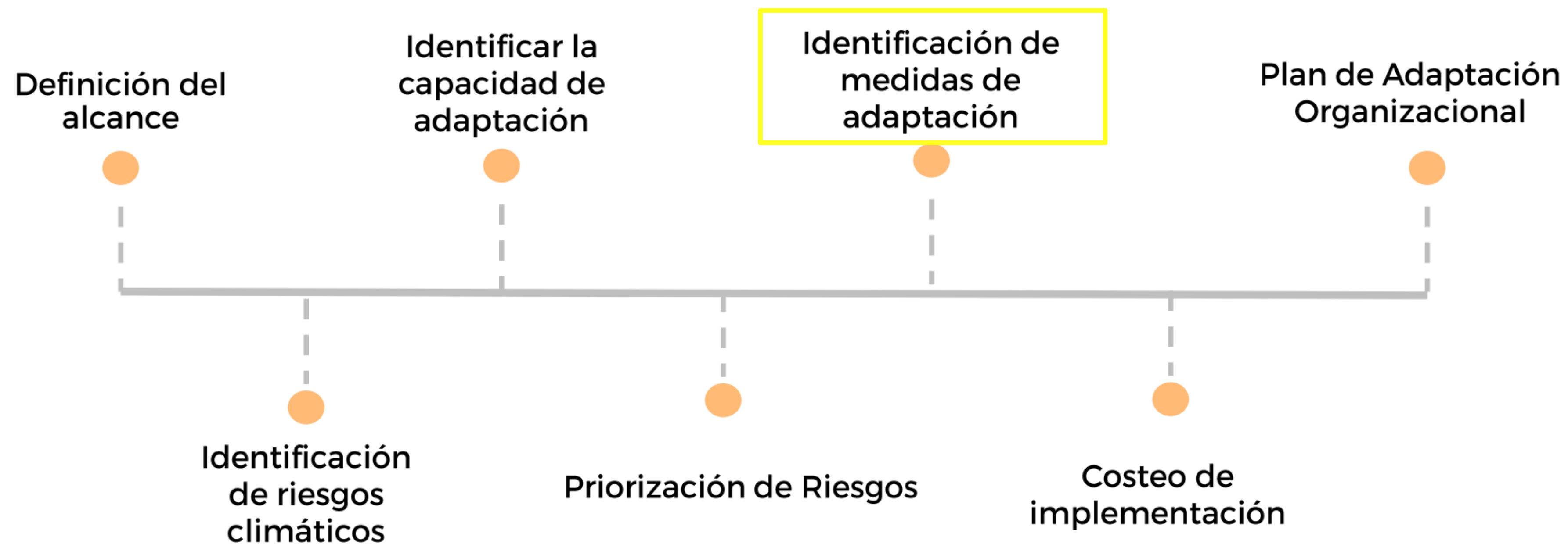


Programa País
**CARBONO
NEUTRALIDAD** 2.0

Oficial del Gobierno de Costa Rica



Estrategia de Adaptación al cambio climático



Próximos pasos:

- Identificación de las medidas de adaptación.
- Creación de los indicadores de seguimiento.

EJE AMBIENTAL

Proyectos y logros



Programa País
**CARBONO
NEUTRALIDAD**

2.0

Oficial del Gobierno de Costa Rica



Paneles solares

Oficinas Centrales (Parqueo 4) y Perez Zeledón cuentan con sistemas fotovoltaicos



SOMOS GENTE AYUDANDO GENTE.




Gestores de Sostenibilidad



Programa de Gestores de Sostenibilidad, Centro de Innovación del CS Grupo Financiero.

Ciclo inclusividad

22 de setiembre
DÍA MUNDIAL
sin carro

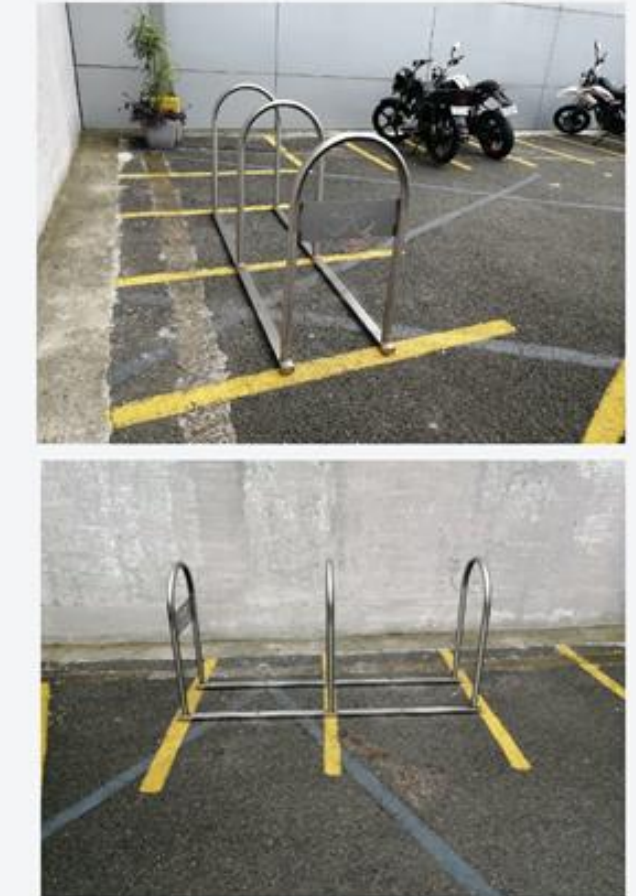
¡Transportate en bicicleta, autobús o a pie!

El pasado 22 de setiembre se celebró el Día Mundial sin carro, sin embargo en CS te instamos a utilizar cada día medios de transporte sostenibles; de esta manera reducimos los gases de efecto invernadero y mejoramos nuestra salud.



NUEVO CICLO PARQUEO

Te invitamos a conocer el nuevo "Ciclo parqueo" que tenemos para vos, ubicado en el Edificio de Rohrmoser Contact Center.



¡TENEMOS UNA NUEVA CS CLETA PARA VOS!

Ponemos a tu disposición la nueva CS Cleta eléctrica que podrás utilizar siguiendo estos pasos:

- Lee el instructivo antes de manejarla.
- Solicitá la bitácora de uso al oficial de seguridad.
- Recordá llevar siempre el casco y la cinta reflectiva.
- Seguí las normas de seguridad vial.



TE INVITAMOS A LEER EL INSTRUCTIVO DANDO

[CLICK AQUÍ](#)

Sostenibilidad en números



¡Certificamos nuestro Sistema de Gestión Ambiental con la norma ISO 14001:2015 en todas las sucursales y emplazamientos!

Con este esfuerzo damos un paso más allá y migramos de participar en el programa **Bandera Azul Ecológica** para avanzar hacia este robusto sistema de gestión, avalado por estándares internacionales.

Gracias al trabajo en conjunto y esfuerzo de todos en el 2019, logramos:



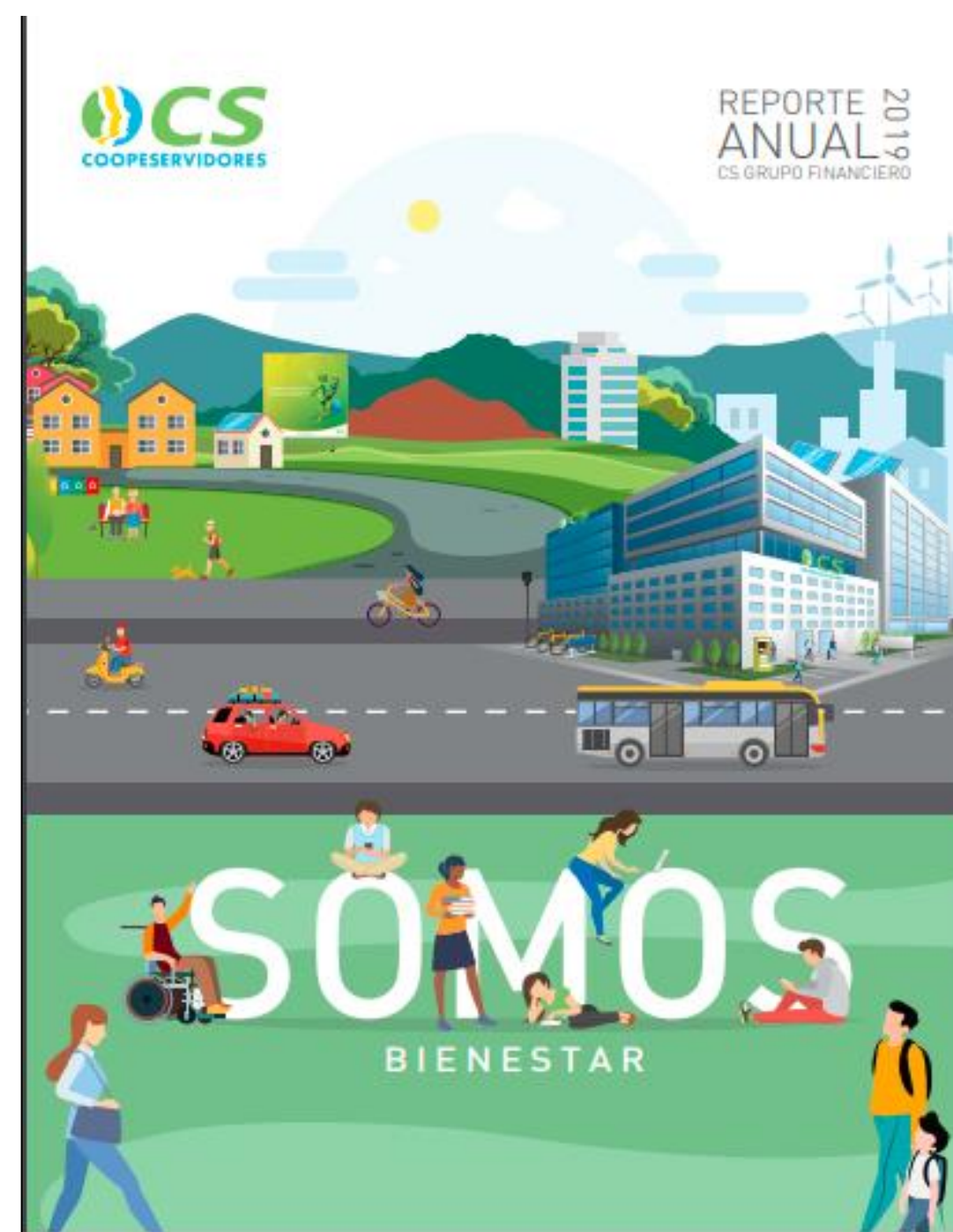
¡Sigamos construyendo juntos resultados extraordinarios!

SOMOS GENTE AYUDANDO GENTE.



REPORTE ANUAL 2019

CS GRUPO FINANCIERO



www.coopeservidores.fi.cr

GRACIAS





Programa País
**CARBONO
NEUTRALIDAD** 2.0
Oficial del Gobierno de Costa Rica



ADAPTACIÓN AL CAMBIO CLIMÁTICO

*Proyecto de gestión de inventarios 2019
Grupo Florex*



Acciones realizadas en adaptación

- Construcción de instalaciones bajo criterios de construcción sostenible.
- Mejoramiento canales de escorrentía.
- Preparación del personal sobre prevención y atención de emergencias por eventos climáticos.

Evaluación de Impactos

Medidas de Adaptación identificadas

Priorización

Plan de acción



EVENTOS CLIMÁTICOS

IMPACTO

MEDIDA DE ADAPTACIÓN PROPUESTA

Aumento de eventos hidrometeorológicos

Interrupción de servicios públicos como agua potable y electricidad	Contar con un stock de baterías para suplir la energía en caso de emergencia
Aumento del precio de materiales primas	Contar con una base de datos de varios proveedores por producto
Obstaculización del tránsito para llevar a algunos puntos de entrega	Plan de contingencia para entrega de productos en puntos de entrega alternativos

Cambios de temperaturas

Daños al inventario	Elaborar un plan de gestión del inventario
Desgaste de equipos por cambios de temperatura	Contar con un plan de mantenimiento preventivo de los equipos e instalaciones

GESTIÓN DE INVENTARIOS

GRUPO
Florex

Asegurar disponibilidad de producto, entrega a clientes en condiciones climáticas adversas.

EVENTO CLIMÁTICO

Cambios de temperatura

Medida de adaptación	Descripción	Objetivo	Meta	Indicador	Responsable	Plazo de ejecución	Presupuesto	Oportunidad para la organización
Plan gestión de inventario	Elabora un plan de gestión de inventarios que le permite a FLOREX asegurar la continuidad en la entrega de producto durante eventos climáticos	<ul style="list-style-type: none"> - Disponibilidad de productos y reducción de costos. - Asegurar la continuidad del negocio. - Reducir la cantidad de producto no conforme por eventos climáticos. 	Cumplimiento: <ul style="list-style-type: none"> - Planificación de la distribución. - Distribución y rotulación de planta. 	Disponibilidad de producto terminado.	<ul style="list-style-type: none"> - Cindy Cantero - Juan Gabriel Rodriguez 	Diciembre 2019.	2 millones de colones	<ul style="list-style-type: none"> -Asegurar la disponibilidad de producto a tiempo. -Mejorar la capacidad de respuesta a clientes.



ANTES



DESPUÉS





MUCHAS GRACIAS

GRUPO
florex

¿Qué sigue?



Compromiso Empresarial
para aumentar la
Ambición Climática



▶ WEBINAR INSCRÍBASE - CLICK AQUÍ
MAR 03 NOVIEMBRE 10:00AM

Science based Target (SbT) y Business Ambition for 1.5°C

La metodología de Science Based Targets busca garantizar que las acciones de las empresas estén orientadas a no rebasar la temperatura media global de 1.5°C. Esta webinar nos brindará los conceptos básicos de la metodología a partir de la experiencia en otros países latinoamericanos y nos presentará el compromiso Business Ambition for 1.5°C de Pacto Global de Naciones Unidas.

Personas invitadas:



David Villarreal.
Consultor Ambiente y Cambio Climático,
UN Global Compact



Lúgia Ramos.
Consultora Science Based Targets Initiative,
Global Compact Network Brazil



Proyecto: Involucramiento del sector privado en la implementación de la NDC

NDC Action

Facilitating the implementation of climate-resilient and low-carbon development aligned with national and global goals



En programación:

- Webinar Finanzas Sostenibles con Deloitte Global (noviembre 2020)
- Webinar sobre el proceso de Elaboración del Objetivo basado en ciencia (SbT) de la empresa Concha y Toro (enero 2020)

MUCHAS GRACIAS



Compromiso Empresarial
para aumentar la
Ambición Climática

